


Nom : Prénom :	Thème 1 Acquérir et transmettre des informations ou des données	S1 doc4b 1/2	
S1 : Comment est structuré un réseau informatique ?			

Connexion entre deux réseaux

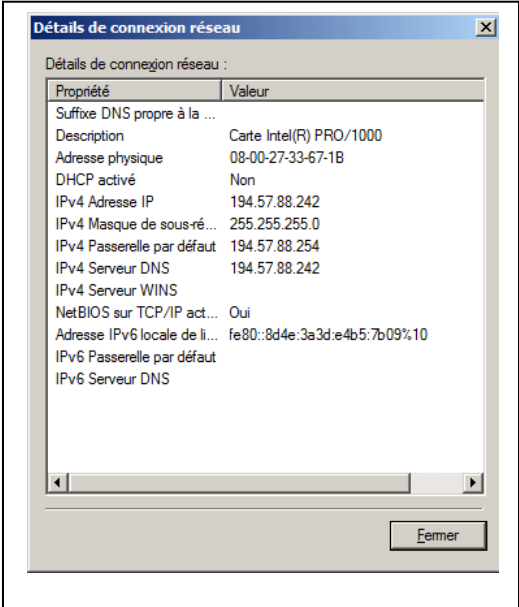
En observant le schéma précédent (voir S9 doc4a), répondez aux questions suivantes


- 1- Les ordinateurs PC-1A, PC-2A, PC-25A, PC-1B, PC-2B et PC- 40B font-ils partie du même réseau local ?
.....
- 2- A quelle adresse IP l'ordinateur PC-2A doit-il s'adresser pour communiquer avec l'ordinateur PC-25A ?
.....
- 3- Si l'ordinateur PC-2A désirant communiquer avec l'ordinateur PC-1B utilise l'adresse IP : 192.168.1.1, que se passera t-il ?
.....
- 4- A quel élément doit s'adresser l'ordinateur PC -2A pour communiquer avec l'ordinateur PC-40B ?
.....
- 5- Quelle autre adresse doit comporter la trame de communication pour atteindre l'ordinateur PC -40 B ?
.....

Informations sur la connexion d'un réseau

Les informations réseau sont affichées sur l'image ci-contre :

- 1- Quelle est l'adresse IP de l'ordinateur sur le schéma ?
.....
- 2- Quelle est l'adresse du masque de sous réseau ?
.....
- 3- Un ordinateur dont l'adresse IP est 194.57.88.10 peut il faire partie du même réseau ?
.....
- 4- Aurait-on pu attribuer à l'ordinateur l'adresse IP 194.57.88.280 ?
.....
Pourquoi ?
.....
- 5- Quelle est l'adresse IP du routeur permettant d'accéder à un autre routeur ?
.....
- 6- A quoi correspond MAC ?.....
.....



Nom : Prénom :	Thème 1 Acquérir et transmettre des informations ou des données	S1 doc4b 1/2	
S1 : Comment est structuré un réseau informatique ?			

Propriétés d'un poste informatique à tester

Application 1 : connaître les propriétés de mon poste informatique :

- 1- Aller dans le menu « **rechercher** » ou « **exécuter** » puis taper l'invite commande « **cmd** »
- 2- Taper la commande « **ipconfig/all** »
- 3- Relevez les résultats obtenus

Nom de l'hôte :
Carte Ethernet Connexion au réseau local :
Description :
Adresse physique :
Adresse IPv4 :
Masque de sous réseau :
Passerelle par défaut :

Accessibilité à un composant informatique

Pour savoir si un composant informatique est joignable, on utilise la commande « ping » associée à l'adresse IP de ce composant.

Application 2 : Vérifier si l'imprimante réseau est joignable depuis mon poste informatique

- 1- Aller dans le menu « **rechercher** » ou « **exécuter** » puis taper l'invite commande « **cmd** »
- 2- Taper la commande « ping »
- 3- Notez les informations affichées :

.....
.....
.....
.....
.....

- 4- L'imprimante est-elle joignable ?

Itinéraire de données vers un site

Application 3 : Vérifier si l'imprimante réseau est joignable depuis mon poste informatique

- 1- Aller dans le menu « **rechercher** » ou « **exécuter** » puis taper l'invite commande « **cmd** »
- 2- Taper la commande « **tracert** » associée au nom de domaine du site « **saint-pierre-saint-jean.com** »
- 3- Notez les informations affichées :

.....
.....
.....
.....
.....

- 4- Le site est-il accessible ?