
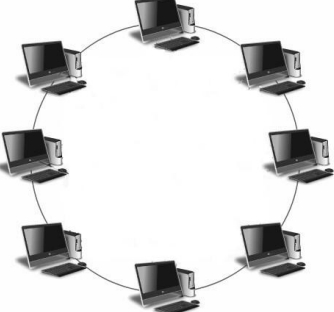
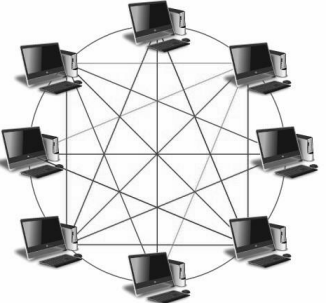


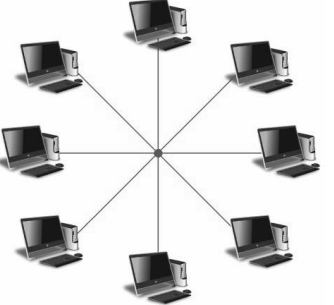
Nom : Prénom :	Thème 6 Acquérir et transmettre des informations ou des données	S1 -doc1	
Equipe :	S9 : Comment est structuré un réseau informatique ?		

**A - LES RÉSEAUX POSTE À POSTE**

À l'aide de l'animation **LE RÉSEAU INFORMATIQUE DU COLLÈGE**, répondre aux questions ci-dessous :


	<p>Quelle est la topologie de ce type de réseau ? Réponse ;.....</p> <p>Quel est le problème d'un tel réseau du point de vue communication ? ..... ..... .....</p>
---	--

	<p>Quelle est la topologie de ce type de réseau ? Réponse ;.....</p> <p>Quel est le problème si l'on rajoute des ordinateurs dans ce type de réseau ? ..... ..... .....</p>
--	---

	<p>Quelle est la topologie de ce type de réseau ? Réponse ;.....</p> <p>Quel est l'avantage de ce type de réseau ? ..... ..... .....</p>
---	--

Quelle est la topologie de réseau la plus utilisée aujourd'hui ?


.....  
Pour garantir un fonctionnement optimum de ce réseau poste à poste, on utilise le composant ci-dessous, **donner** son nom et sa fonction d'usage.

<p>Comment s'appelle l'élément ci-contre ? Réponse : .....</p> <p>Quelle est sa fonction d'usage ? Réponse : .....</p> <p>.....</p>	
---	---

Comment faire pour relier un ordinateur portable par exemple au réseau sans utiliser de câble ?

.....  
Comment plusieurs ordinateurs du réseau peuvent-ils imprimer sur la même imprimante ?

.....

Nom : Prénom :	Thème 6 Acquérir et transmettre des informations ou des données	S1-doc1	
Equipe :	S9 : Comment est structuré un réseau informatique ?		

### B - LES RÉSEAUX CLIENT-SERVEUR

#### SERVEUR

Comment s'appelle l'élément ci-contre ?  
 Réponse : .....  
 Quelle est sa fonction d'usage ?  
 Réponse : .....  
 .....



### C - ACCÈS AU RÉSEAU DU COLLÈGE

Que faut-il pour se connecter au réseau du collège ? .....

Donnez les noms des emplacements réseau présents dans votre session (Il y en a deux)  
 .....

### D - CONNEXION À INTERNET

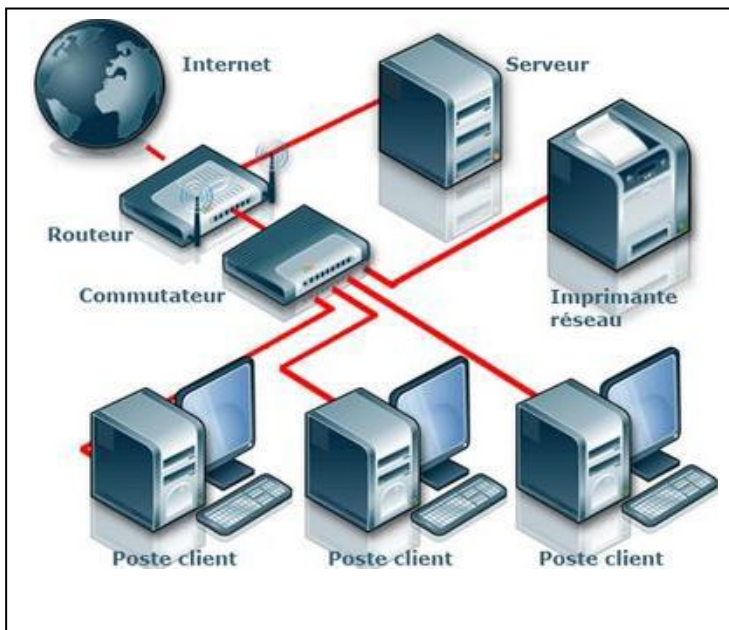
Pour se connecter à internet depuis un ordinateur du collège, nous avons besoin d'un modem-routeur et d'une passerelle informatique.

#### Modem – Routeur

Quelle est sa fonction d'usage ?  
 Réponse : .....  
 .....



A quoi sert une passerelle informatique ?  
 .....  
 .....



### E - CONCLUSION

Au collège, le réseau informatique est un réseau .....

Il est constitué d'un ensemble d'équipements informatiques reliés entre eux par l'intermédiaire d'un .....

Le ..... permet de stocker les données et de gérer les ..... d'accès des utilisateurs aux ressources.

La connexion à internet est assurée par un ..... et une .....